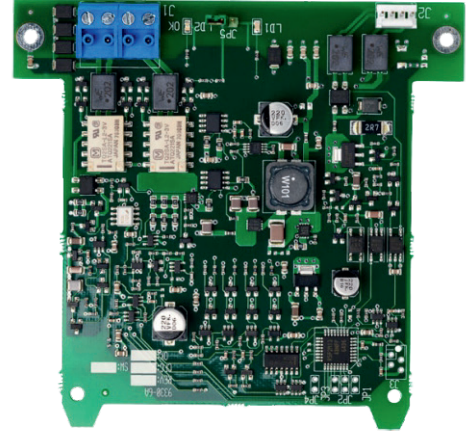


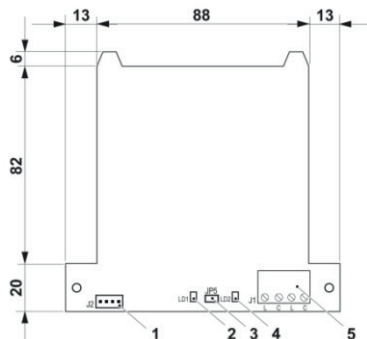
- Harici güç kaynağı 4466 içine monte edilir
- Her genişleme kartı için yeni bir 350mA çevrim
- Her çevrimde maksimum 4 genişleme kartı desteği
- Otomatik adreslemeyi destekler



Model	FAS-4585
Voltaj: Voltaj Aralığı Normal	FAS-4585 ünitesinin gücü FAS-4466'dan sağlanır 16-30V DC 24V DC
Akım Max Min (Dahili)	640 mA 10 mA
COM Loop voltajı: Voltaj Aralığı Normal	12 - 30V DC 24V DC
COM döngü akımı:	< 6 mA
SUB-loop: Voltage Current: Max outtake	22.0V - 24.0V 350 mA
Adres Aralığı	1-253
Adres Ayarı	Oto Adres
Çalışma Sıcaklığı	-5°C ~ 40°C
Depolama Sıcaklığı	-20°C ~ 70°C
Nem Oranı	95% RH
Ebatlar	108 x 114 x 15 mm
Ağırlık	55 g

NOT! Tüm akım tüketimleri nominal gerilime ve 25 °C'ye göre geçerlidir

### Ebatlar



(Ölçüler mm cinsindedir)