

AF-208S

24V Harici Flaşörlü Alarm Sireni Kurulum & Kullanma Kılavuzu



Yayın Tarihi: 20/05/2021
Rev:01

Önemli Uyarılar

Genel

- ✓ Bu cihazın ürettiği ses seviyesi işitme kaybına sebep olabileceğinden dolayı kapalı mekânlarda kullanılmamalıdır.
- ✓ Cihazın ürettiği ses seviyesi insan kulağı için zararlı olabilir, montaj esnasında kulaklık kullanınız.
- ✓ Cihazları çalıştırmadan önce bu kılavuzu dikkatlice okuyunuz ve daha sonra da faydalanmak için saklayınız.
- ✓ Bu kılavuzunda belirtilen tüm uyarı, önlem, işletme ve kullanma talimatlarına sırası ile uyunuz.
- ✓ Cihazları temizlerken mutlaka elektrik bağlantısını çıkarınız, sıvı temizleyici (deterjan vb.) kullanmayınız, nemli bir bez ile temizleyiniz.
- ✓ Cihazları su ve nemden uzak tutunuz.
- ✓ Cihazın sağlam monte edilmemesinden dolayı cihaza ve/veya çevreye zararı olabileceğinden mutlaka cihazı sağlam bir zemine monte ediniz.

Servis

Cihazı kendi başınıza tamir etmeye kalkmayınız, cihazın kapağını açmanız durumunda elektrik şokuna maruz kalabilirsiniz.

Herhangi bir arıza durumunda satıcınız veya yetkili servisinizle irtibat kurunuz. Cihaza teknik müdahale mutlaka kalifiye yetkili servis personeli tarafından yapılmalıdır.

Uyarı: Kartı plastik muhafazasından çıkarmaya çalışmayın. Tamamen sizin güvenliğiniz için kapatılmıştır. Kullanıcıların Müdahaleden kaçınması gerekir.

Servis Gerektiren Arıza Durumları

Herhangi bir arıza durumunda veya aşağıdaki durumlarda yetkili servisinizle veya satıcınızla irtibat kurunuz.

- ✓ Güç kablosu veya fişi zarar gördüğünde,
 - ✓ Cihazın içine herhangi bir sıvı aktığında veya nesne düştüğünde,
 - ✓ Suyu veya yağmura maruz kaldığında,
 - ✓ Cihaz düşürüldüyse ya da muhafaza zarar gördüyse
 - ✓ Cihazda fark edilebilecek seviyede performans değişikliği varsa,
 - ✓ Cihaz, kullanma kılavuzunda belirtilen işletme talimatlarına göre normal çalışmıyorsa
- Hatalı yapılan işlemler başka arızalara neden olabileceğinden dolayı servis çağırınız.

Kendi Başınıza Yapabilecekleriniz

Cihazı kendi başınıza tamir etmeye kalkmayınız, zira cihazın kapağını açmanız durumunda elektrik şokuna maruz kalabilirsiniz. Herhangi bir arıza durumunda satıcınız veya yetkili servisinizle irtibat kurunuz. Cihaza teknik müdahale mutlaka kalifiye yetkili servis personeli tarafından yapılmalıdır. Cihaz kuru bir bezle temizlenmelidir. Herhangi bir kimyasal madde kullanılmamalıdır.

Taşıma ve Nakliye

Cihaz dışarıdan herhangi bir darbeye maruz kalmayacak ve sıvı girişine mahal vermeyecek şekilde dikkatle taşınmalıdır. Uygunsuz taşıma sırasında oluşan arızalar garanti kapsamı dışındadır.

İnsan ve Çevre Sağlığı

Bu cihaz insan sağlığına zarar verecek herhangi bir kimyasal veya biyolojik madde içermez.

*13/6/2014 tarihli ve 29029 sayılı Resmî Gazete'de yayımlanan Satış Sonrası Hizmetler Yönetmeliği eki listede tespit ve ilan edilen kullanım ömrü 5 yıldır.

*Tüketici, garantiden doğan hakların kullanılması ile ilgili olarak çıkabilecek uyuşmazlıklarda yerleşim yerinin bulunduğu veya tüketici işlemimin yapıldığı yerdeki Tüketici Hakem Heyetine veya Tüketici Mahkemesine başvurabilir.

Teknik Özellikler

Güç Girişi	24VDC – 28VDC
Alarm Durumu Akım Tüketimi	285 mA ± %10 (@24VDC)
Ses Seviyesi	115 dB±3 dB (24VDC,1 metrede)
Koruma Sınıfı	IP65
Çalışma Sıcaklık Aralığı	-10°C ~ 65°C
Nem	+40°C'de %0 İle %95 rH arasında.
Ebatlar (mm)	197 X 300 X 78 mm.
Gövde Malzemesi	Kırmızı, UL94 yanmazlık özelliğinde Polikarbonat 2,8MM
Kullanılan Kablo Kesiti	0.28mm ² ~ 1.5mm ²
Ağırlık (taban dahil / taban hariç)	762Gr.

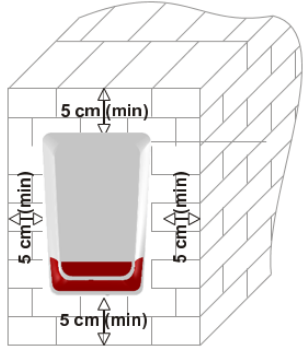
Ledler	6 ultra parlak LED'li flaşör
Piezo	2 adet piezzo takılabilir
Kullanım Alanı	Bina dışı kullanım / Siren tipi : Tip B cihaz

Terminaler

TAMPER	Sonraki sirene ARTI (+) besleme çıkışı
TAMPER	Sonraki siren ARTI (+) besleme girişi
24V	ARTI(+) besleme girişi
GND	EKSI(-) besleme girişi

Montaj ve Bağlantı

1. Montaj;



Montaj için direkt yağmur ve güneşe maruz kalmayacak, balkon ve saçak altı gibi yerler tercih edilmelidir. Ayrıca monte edilen yerin kolayca görülebilen ancak kolay ulaşılamayacak bir yer olmasına da özen gösterilmelidir. Sirenin arka plakasını veya karton kutunun arkasındaki şablonu kullanarak montaj delik yerlerini ve kablo giriş deliğinin yerini işaretleyiniz. Delikleri 8mm matkap ucu kullanarak deliniz ve dübelleri takınız. Duvar kalınlığından daha uzun bir matkap ucu kullanarak da kablo deliğini duvarın arkasına çıkacak şekilde deliniz. Sireni verilen vidalar ve uygun ölçüde yıldız tornavida kullanarak duvara monte ediniz. Kabloyu gövdedeki delikten geçirmeyi unutmayınız. Montaj yaparken tamper "switch" kolunu montaj yapılan yüzeye göre ayarlayınız. Montaj sırasında koruma sacını cihaza vidalamayı unutmayınız.

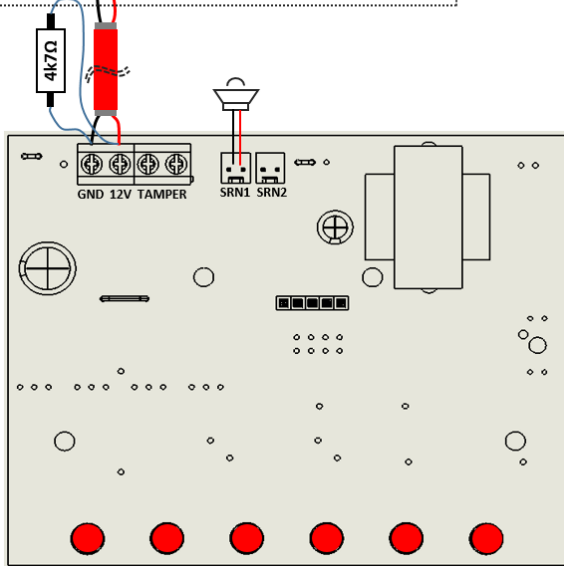
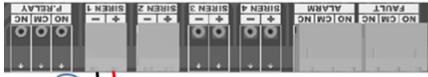
UYARI!

Montaj yaparken sirenin duvar kenarlarına her yönden min. 5cm. uzakta olmasına dikkat ediniz!

2. Kablo Bağlantıları;

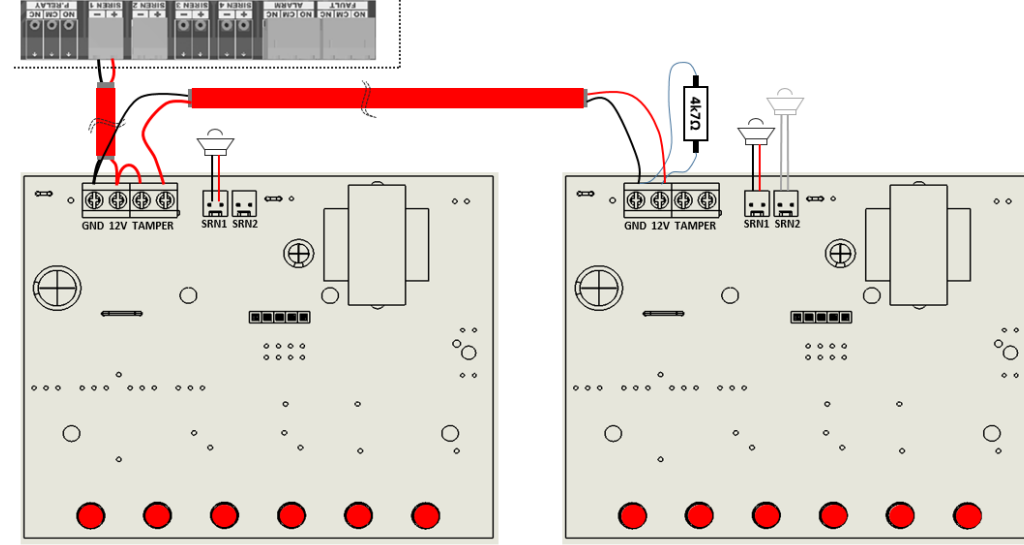
Kablo bağlantısını aşağıdaki şemaya uygun olarak yapınız. Bağlantının yönü önemlidir, panelin siren çıkışından gelen - kablo sirenin GND Klemensine, + kablo sirenin 24V Klemensine bağlanmalıdır. Hat sonlandırma için en sondaki sirenin besleme girişine 4k7 1/4W direnç bağlanır.

Yangın Paneli Siren Çıkışı



3. Bir sonraki siren için mevcut sirenin 24V besleme klemensi, tamper klemensi ile köprülenir. Tamper klemensinin diğer ucunda sonraki sirenin 24v yazan klemensine giriş yapılır. GND ucu direkt sonraki sirene bağlanır. Hat sonlandırma için en sondaki sirenin besleme girişine 4k7 1/4W direnç bağlanır.

Yangın Paneli Siren Çıkışı



Test

1. Panel çalıştırıldığında Siren hatası verip vermediğini kontrol ediniz.
2. Eğer siren hatası veriyorsa bağlantıların doğru yapıldığından emin olunuz.
3. Eğer siren hatası vermiyorsa ve panel destekliyorsa paneli test konumuna getiriniz.
4. Siren testini çalıştırınız. Test süresi boyunca siren sesini dinleyiniz.
5. Test süresince cihaz kesintisiz ses veriyor ve ikaz ışıkları yanıp sönüyorsa cihazın testi tamamlanmıştır.

Distribütör Firma ve Merkez Servis

Han Elektronik Bilgisayar ve Güvenlik Sistemleri San. Tic. A.Ş

Mehmet Akif Mahallesi Bahariye Caddesi (Basın Ekspres Yolu)
1904 Sokak No:15/A İkitelli-Küçükçekmece/İSTANBUL

Telefon: 444 1 426 Faks: +90 212 220 82 79

www.hanelektronik.com.tr

info@hanelektronik.com

teknikservis@hanelektronik.com



*AEEE yönetmeliğine uygundur. Bu ürün, geri dönüşümlü ve tekrar kullanılabilir nitelikteki yüksek kaliteli parça ve malzemelerden üretilmiştir. Bu nedenle, ürünü, hizmet ömrünün sonunda evsel veya diğer atıklarla birlikte atmayın. Elektrikli ve elektronik cihazların geri dönüşümü için bir toplama noktasına götürün.