

Genel Bilgi :

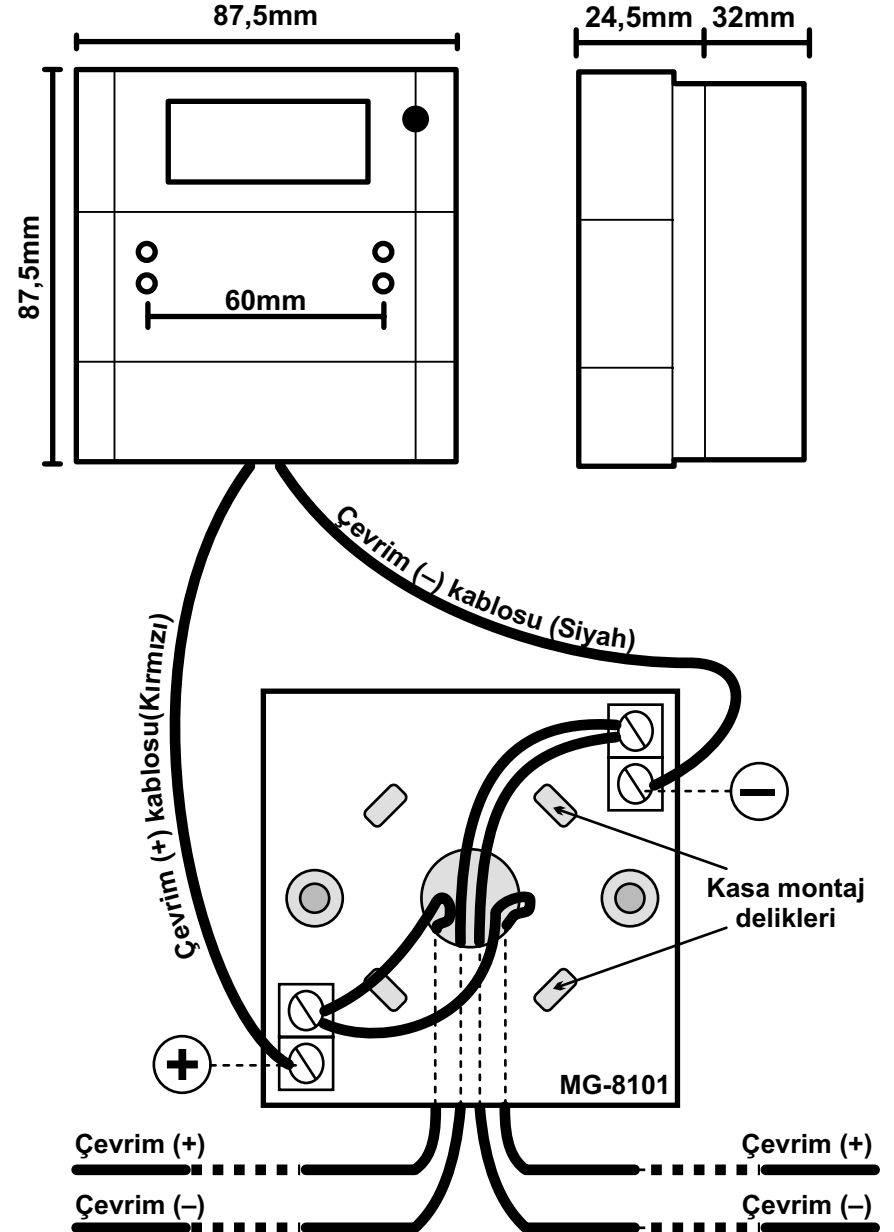
- MG-8110, Harezmic Analog Adresli Yangın Alarm Sistemi için tasarlanmıştır.
- MG-8101 İki Terminalli Montaj Kasası ile beraber monte edilir.
- MG-8110, binaların iç kısımlarında kullanıma uygundur. Binaların dış kısımlarında ve tehlikeli sahalarda kullanıma uygun değildir. (Daha detaylı bilgi için Mavili Elektronik ile temasa geçiniz.)
- Sıva altı ve sıva üstü montaja uygundur.
- Çevrim hattı kablolarının doğruluğundan (kablo kutuplarının doğruluğu, kabloların sağlamlığı ve yalıtımı) emin olmadan, çevrim kablolarını santrale bağlamayınız veya santrali enerjilendirmeyiniz.
- MG-8200 Adres Programlayıcı kullanılarak, butonun adreslemesi yapılır.
- Kablolama, yasal talimatlara uygun olarak yapılmalıdır.

Montaj Şekli :

1. Santraldan gelen çevrim hattı, MG-8101 İki Terminalli Montaj Kasası'nın ortasındaki delikten içeri alınır. Çevrim + kablosu (Kırmızı) ve çevrim – kablosu (Siyah), montaj kasasındaki bağlantı noktalarına bağlanır. (Şekil-1)
2. Buton kasası, montaj vidaları kullanılarak, kasa montaj deliklerinden mahale sabitlenir. (Şekil-1)
3. MG-8110'un test ekipmanı, butonun alt kısmında bulunan yuvaya yerleştirilerek, serbest bırakma mekanizması çalıştırılır. Daha sonra test ekipmanı çıkarılır. Butonun ön kapağı ve plastik perde yerlerinden sökülür.
4. MG-8110'un çevrim (+) kablosu (kırmızı kablo) ve çevrim (-) kablosu (siyah kablo), montaj kasasındaki bağlantı noktalarına bağlanır. (Şekil-1)
5. MG-8110, montaj kasası üzerine yerleştirilir. Buton, plastik perdenin altında bulunan deliklerden, kasaya vidalanır.
6. Plastik perde ve ön kapak Şekil 3'deki gibi yerleştirilerek montaj tamamlanır.

ÖNEMLİ NOT: Sabitleme vidalarını çok fazla sıkmayınız.

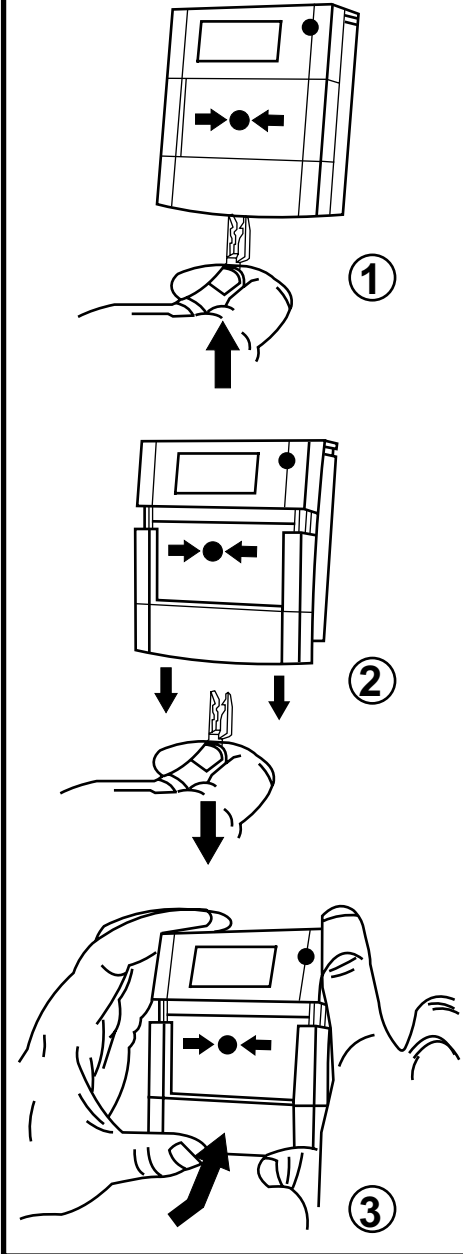
ŞEKİL-1: BOYUTLAR ve KABLO BAĞLANTILARI



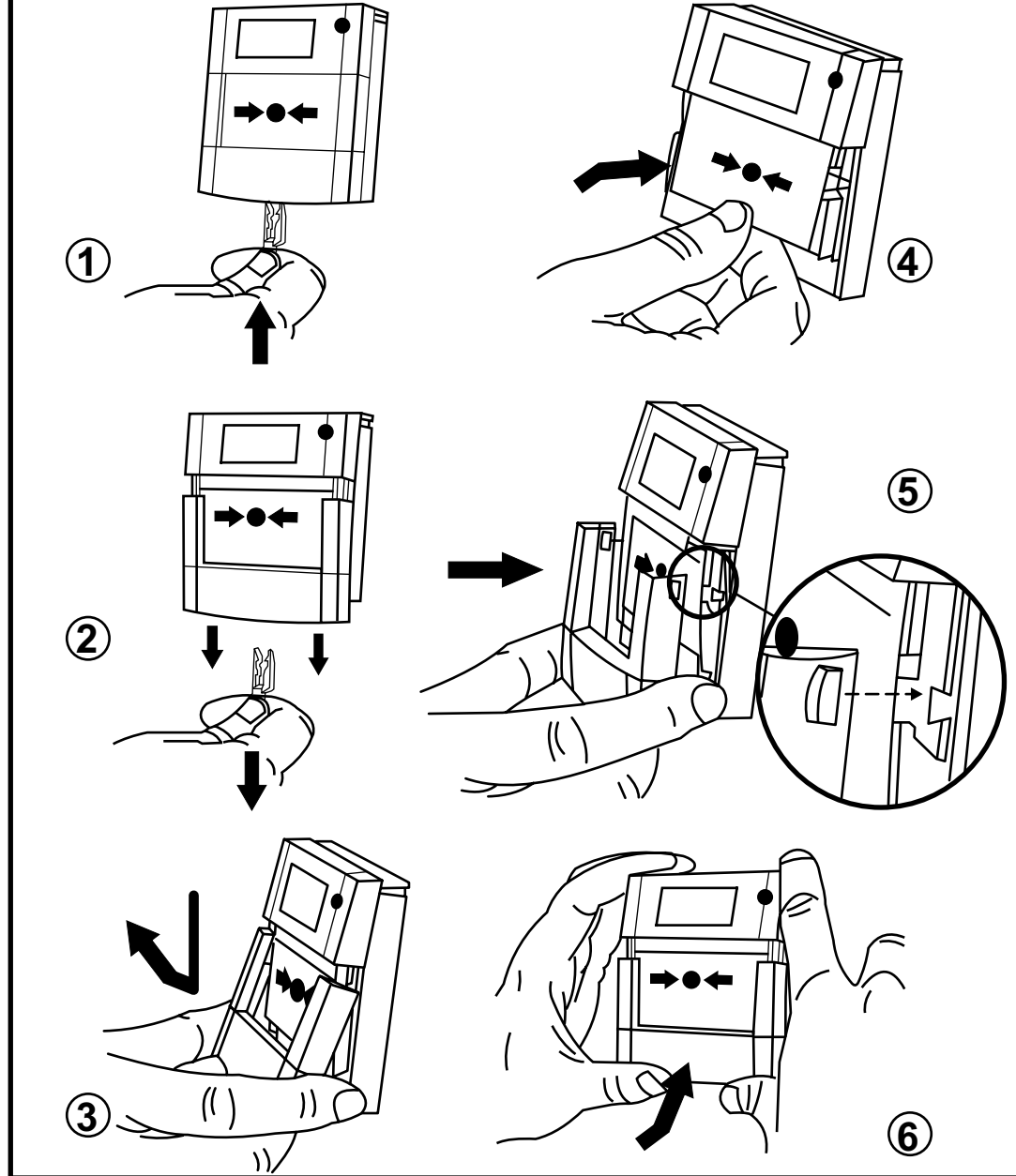
TEKNİK ÖZELLİKLER

Besleme gerilimi : 24V DC	Ağırlık : 110 gr
Sükunet akımı : 60µA	Ölçüler : 87,5x87,5x56,5mm
Alarm akımı : 2mA	Çalışma sıcaklığı : (-10°C) - (+55°C)
IP Koruma sınıfı : IP24D	Bağıl nem : %0-95

ŞEKİL-2: BUTONUN TEST EDİLMESİ



ŞEKİL-3: PLASTİK PERDENİN DEĞİŞTİRİLMESİ



ŞEKİL-4: BUTONUN RESETLENMESİ

